

## KENMERKEN

- » Levensduur 50.000 uur L80B50
- » 5 jaar garantie
- » Externe LIFUD driver
- » CRI >80
- » Stralingshoek 110°
- » Kleurinstelbaar in 3 kleuren: 3000K (warmwhite), 4000K (coolwhite), 6000K (daylightwhite)

## TECHNISCHE GEGEVENS

- » UGR < 19
- » Ingangsspanning: 200-240V ~ 50-60Hz
- » Maximale stroomsterkte: 0,95A
- » Opgenomen vermogen: 32W
- » Powerfactor: > 0,96
- » MacAdam: 3
- » Type LED: Epistar SMD2835
- » Reflector: Mat opaal PMMA
- » Netto gewicht: 3,2 kg

## OPTIES

- » DALI Dimbaar
- » Dimbaar 1-10V
- » Koppelbaar middels Wieland GST/ Adels AC166
- » Noodaccu

## AFMETING

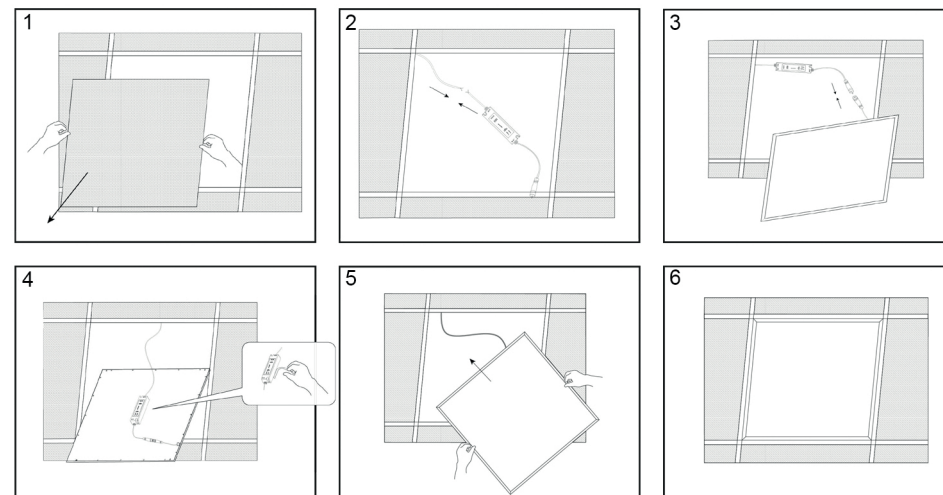
- Uitvoeringen (LxBxH)
- » 595x295x9 mm
  - » 1195x295x9 mm
  - » 595x595x9 mm

## LET OP

- » Alleen voor binnenruimten
- » Niet geschikt voor vochtige ruimten
- » LED Driver staat onder spanning! **Niet openen!**



## HOE TE MONTEREN



## GEBRUIKSAANWIJZING

1. Lees deze gebruiksaanwijzing eerst door, voordat u met installatie van het LED paneel begint
2. Controleer of de stroomvoorziening veilig en geschikt is
3. Zorg ervoor dat de stroomschakelaar uit staat
4. Demonteer eventueel het oude armatuur
5. Stop de stekker van de LED driver in het stopcontact
6. Leg de driver op de achterkant van het paneel of op het systeemplafond
7. Verbind de LED driver met het LED paneel en leg deze in het plafond
8. Schakel de stroom weer in

## ACCESSOIRES

